



EasyHome 7.9

УСТАНОВКА ПО ИНТЕРФЕЙСА

СОДЕРЖАНИЕ

1.	Общие сведения.....	2
2.	Установка на Windows7.....	3
3.	Установка на Android4.4.....	4
4.	Установка на iOS8.....	5
5.	FAQ – частые вопросы.....	6

1. Общие сведения

Интерфейс EasyHome выглядит и работает одинаково на любых устройствах с разными ОС: Windows7 и выше, iOS8 и выше, Android4.4 и выше.

Оперативной памяти устройства требуется не менее 512MB, рекомендуется 2GB, определить необходимый объем памяти для конкретной конфигурации можно через диспетчер задач в Windows. Он зависит от количества контролов и суммарного количества и размера изображений в конфигурации.

Интерфейс EasyHome7.9 состоит из двух частей:

- Рабочая программа EasyHome7.9, разная для каждой ОС.
- Конфигурация интерфейса, одинаковая для любой ОС.

Рабочая программа может быть скопирована или установлена через магазин ПО.

Конфигурация интерфейса представляет собой папку **[Name].ehp** и содержит файлы страниц ***.xml**, папки с картинками ***.png**, папки со звуками ***.wav**, дополнительно может содержать любые файлы.

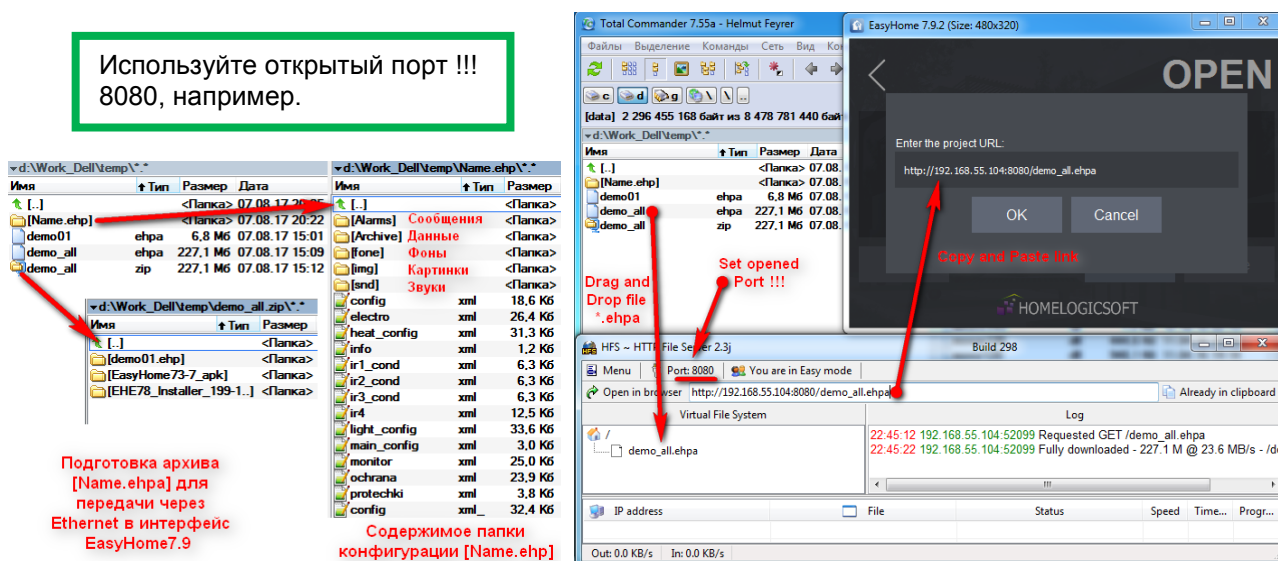
Может использоваться несколько конфигураций на одном устройстве через выбор в стартовом меню. Если установлена только одна конфигурация, то стартовое меню пропускается, и интерфейс сразу запускается в работу.

Загрузка конфигурации интерфейса на устройство может быть выполнена способами:

- Копирование папки **[Name].ehp** на устройство в ДОКУМЕНТЫ программы EasyHome. (кроме iOS)
- Скачивание архива **[Name].ehpa** с **FTP** или **HTTP** файлового сервера в локальной или глобальной сети. По умолчанию предлагается скачать несколько демо-вариантов с сайта.

Архив **[Name].ehpa** представляет собой **ZIP-архив** содержащий папку **[Name].ehp** (одну или несколько и любые файлы). Расширение ***.zip** у архива заменено на ***.ehpa**. Он скачивается через Ethernet (WiFi, LAN), распаковывается приложением EasyHome7.9 в ДОКУМЕНТЫ программы EasyHome. Путь нахождения этой папки определяется характеристиками ОС.

Для организации файлового сервера с нужной конфигурацией рекомендуем использовать утилиту **hfs.exe** (<http://www.rejetto.com/hfs/?f=dl>) или подобную (см.рисунок 1):



Далее, на любом устройстве достаточно установить EasyHome7.9 и один раз загрузить конфигурацию интерфейса.

2. Установка на Windows7

На ОС Windows программа EasyHome представляет собой папку EasyHome7.9 с рабочим файлом EasyHome.exe и его библиотеками:

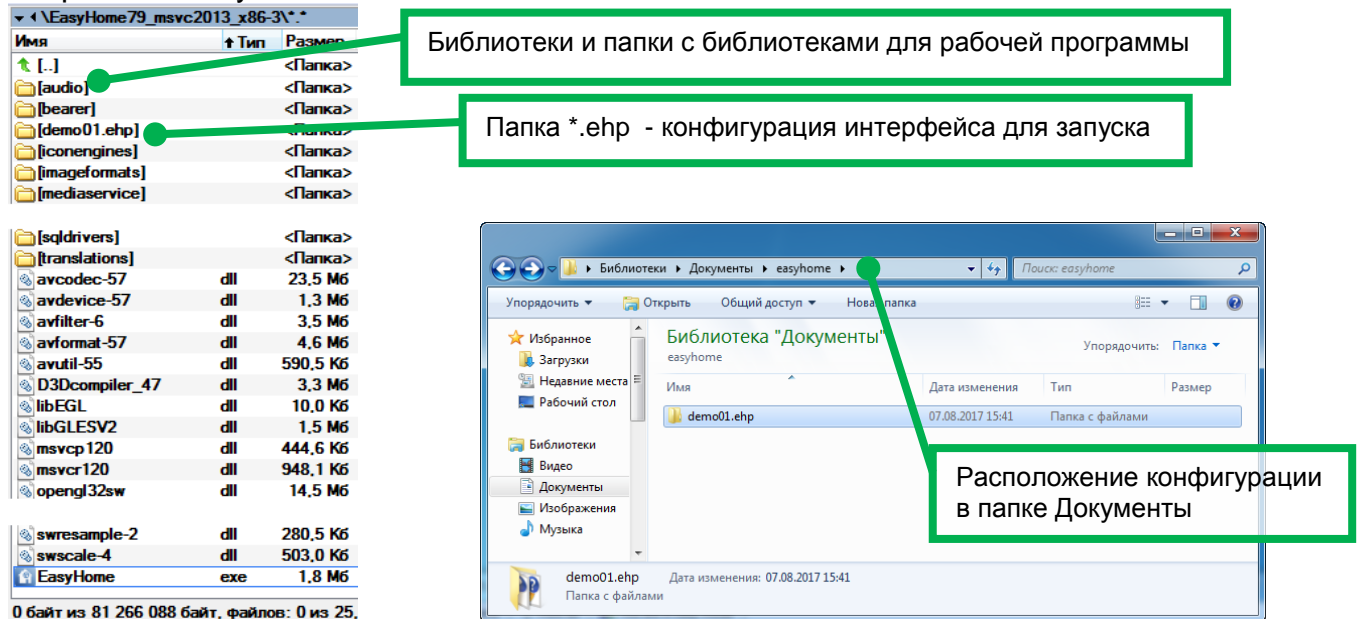


Рисунок 2 – Рабочая программа EasyHome7.9 и расположения конфигурации *.ehp

Папку с рабочими файлами можно скачивать в виде архива с сайта или скопировать.

Папки с конфигурациями можно скачивать через Ethernet или скопировать.

При запуске EasyHome7.9 сначала проверяет в системной папке "Документы" наличие папки "easyhome", и если она существует, то она используется для поиска конфигураций интерфейсов *.ehp и загрузки *.ehp и распаковки новых интерфейсов.

Если такая папка не найдена, то используется папка рабочего файла EasyHome.exe.

3. Установка на Android4.4

1) Скачайте с сайта установочный пакет EasyHome79?_Andr44.apk и запустите его установку.

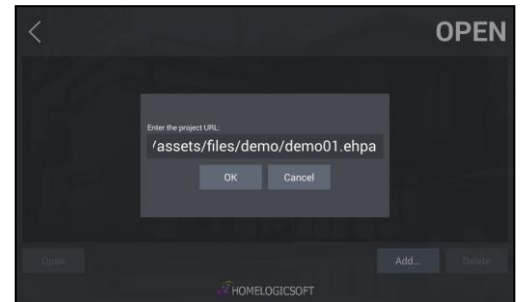
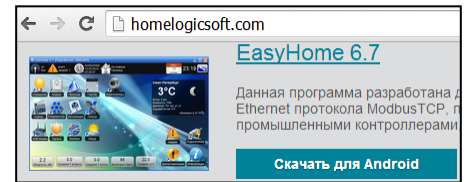
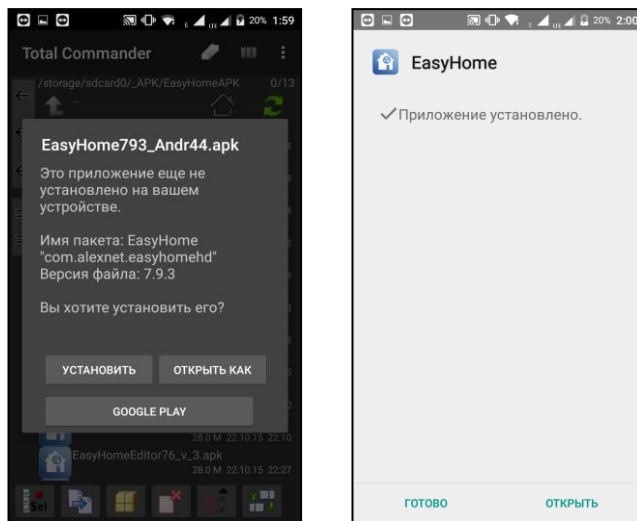


Рисунок 3.1 – Установка EasyHome7.9 и загрузка demo01.ehp

2) После установки, запустите EasyHome, скачайте и запустите демо-интерфейс, предлагаемый по-умолчанию, чтоб убедиться в полной работоспособности установки:

3) Теперь можно использовать загрузку конфигурации интерфейса с подготовленного сервера (см. пункт 1 “Общие сведения”)

ИЛИ

4) Скопировать конфигурацию интерфейса *.ehp в папку “easyhome” созданную в корне основного носителя данных, заданного в системе. Если эта папка не создана, можно создать её вручную:

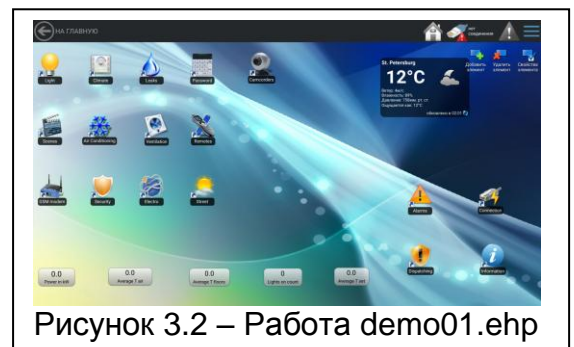
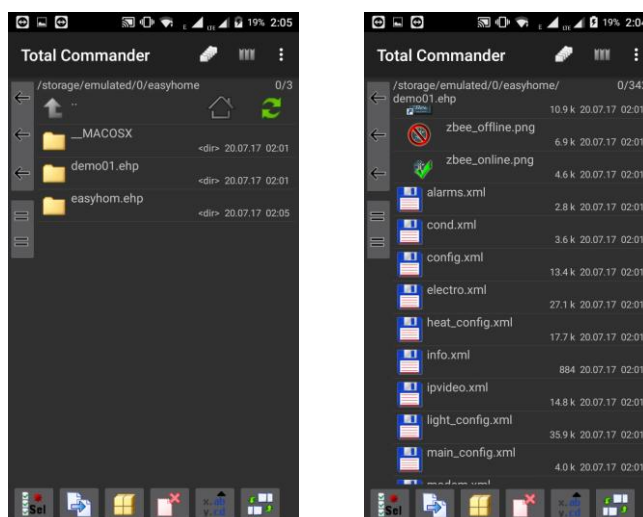


Рисунок 3.2 – Работа demo01.ehp



Адрес корня носителя может выглядеть как:

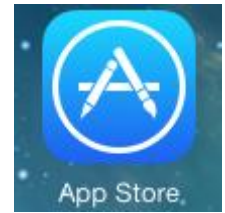
```
/mnt
/harddisk
/sdcard
/emulated/0
/sdcard0
/extsd
/sdcard1
/.....
```

Рисунок 3.3 – расположение папки easyhome в устройстве Android

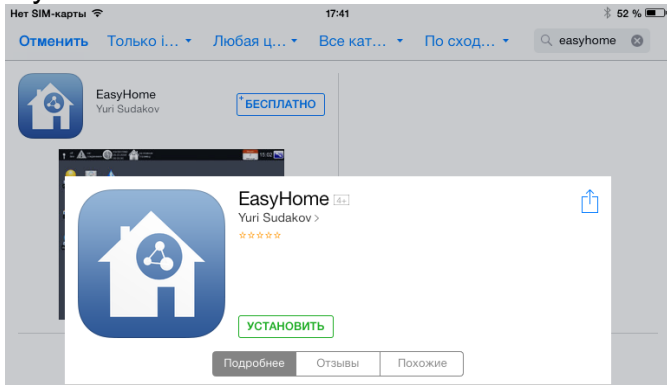
Для копирования файлов на Android можно использовать microUSB, microSD, e-mail, TeamViwerQS, TotalCommander-LAN, SMB-server...

4. Установка на iOS8

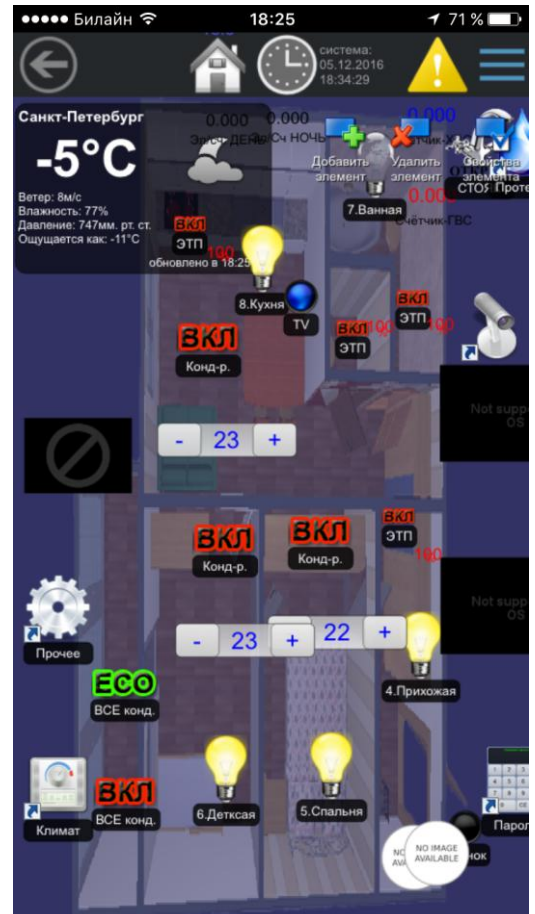
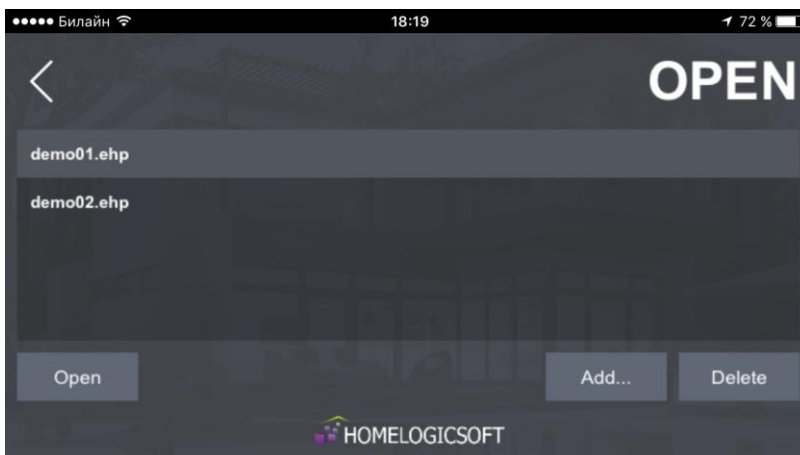
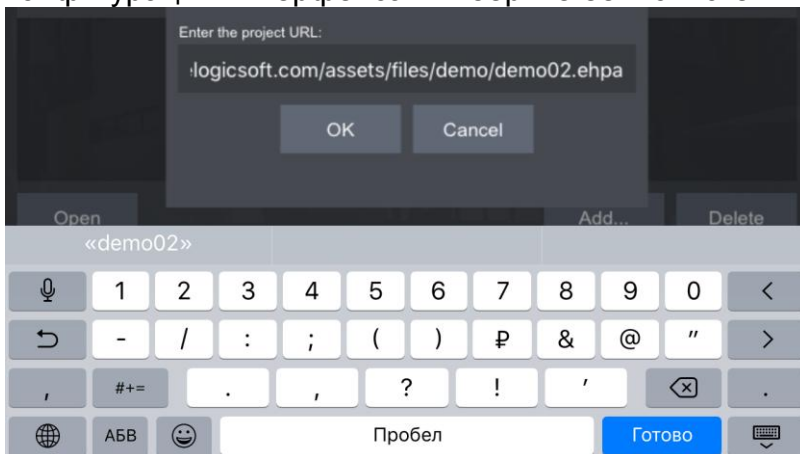
1) Запустите App Store на Вашем устройстве:



2) Найдите приложение **EasyHome** через строку поиска или по ссылке <https://itunes.apple.com/ru/app/easyhome/id683160308?mt=8> и установите:



3) Запустите EasyHome, нажмите OPEN PROJECT, Add.. , введите адрес подготовленного сервера (см. пункт 1 "Общие сведения"), нажмите ОК, загрузится и распакуется конфигурация интерфейса. Выберите её в списке и нажмите Open.



5. FAQ – частые вопросы

Вопрос	Ответ
Система Android4.4 и Android5.0. Меню выбора интерфейса работает, но при загрузке конфигурации вылетает.	Проверьте размер памяти устройства. Проверьте размер памяти, используемый в Windows версии. Уменьшите разрешение используемых фонов, удалите неиспользуемые *.xml файлы. Попробуйте сделать совсем маленький вариант для теста.
Система Android4.2. Установочный пакет EasyHome7.9.apk не устанавливается или не запускается после установки.	<p>Данная версия ОС не поддерживается в EasyHome 7.9. Используйте установочные пакеты *.apk более ранних версий 5.4, 6.7, 7.6, 7.7.</p> <p>Правила расположения конфигурации немного другие – прямо в папке easyhome в корне внутреннего или внешнего носителя: "/mnt"; "/harddisk"; "/sdcard";</p>
Система Android4.4 и Android5.0. Установочный пакет EasyHome7.9.apk не устанавливается или не запускается после установки.	Вероятно, в системе уже не достаточно места в общей или в системной памяти. Произведите СБРОС НА ЗАВОДСКИЕ УСТАНОВКИ для устройства.
В интерфейсе вместо каких-то картинок появился белый кружок с надписью “no image” или пропал раздел.	<p>Значит, что программа не находит картинку или раздел по указанному пути в *.xml. Это может быть из-за:</p> <ul style="list-style-type: none"> • несовпадения регистра букв в ссылке и в имени файла (используйте нижний) • использования обратного слеша “ \ “ в путях вместо “ / “ - прямого слеша. • отсутствие файла картинки • несовместимый формат картинки, используйте *.png • названия картинок или путей содержат не латинские символы